

Liedekerke, lundi 4 janvier 2021

**Objet: organisation scolaire, COVID-19,...**

Chers parent (s)

Au nom du GO! L'école primaire De Bij vous souhaite une 2021 saine et sûre.



*Bewaak wat fijn is.  
Of het nu groot  
of klein is.  
Hou vast wat raakt.  
Laat los wat niet  
gelukkig maakt.*

On dit parfois que le temps passe vite, surtout vers la fin de l'année, les gens pensent souvent à ce qu'ils ont vécu au cours de l'année écoulée. L'année qui est maintenant derrière nous est une année à ne jamais oublier (ou peut-être qu'elle le fera). La crise corona a secoué le monde un peu. Mais elle a également réveillé beaucoup de gens, retenons et chérissons les choses positives que toute cette période a apporté.

Soyez un point lumineux l'un pour l'autre et appréciez les petites choses. Faites-en une bonne année!

Salutations chaleureuses

Equipe «De Bij»

### Education = CODE ORANGE



Samedi dernier, le gouvernement flamand a décidé, en consultation avec les partenaires de l'éducation et les virologues, que l'éducation au code ORANGE se poursuivrait jusqu'aux vacances de mi-parcours. Cela signifie que les mesures corona actuelles (introduites depuis les vacances d'automne) s'appliquent toujours aujourd'hui. Nous espérons avec vous un cours sûr et normal dans la période à venir.

### Excursions - Autres dates spéciales

Toutes les excursions (activités en dehors de l'école) seront annulées au moins jusqu'aux vacances de printemps. La seule exception à cela est: l'

- école de natation dans la piscine municipale,
- le patin à glace avec les tout-petits (paradis des glaces),
- une visite en forêt, une promenade, un exercice de circulation,....

Patinage sur glace pour les tout-petits - Ice paradise	<b>K2 + K3:</b> jeudi 7 janvier 2021 <b>K0 / 1A + B + C:</b> lundi 18 janvier 2021
Ecole de	<b>natation L3B et L4B:</b> 04/01/21, 18/01/21, 01/02/21 et 22/02 / 21 <b>L3A et L4A:</b> 11/01/21, 25/01/21 et 8/02/21 <b>L5A et L6A:</b> 04/03/21, 18/03/21, 01/04/21 et 29/04/21 <b>L5B et L6B:</b> 11/03/21, 25/03/21, 22/04/21 et 06/05/21

**Autres dates particulières:**

CLB - Centre d'orientation des élèves	<b>L1 - groupe 1:</b> consultation le lundi 11/01/21 <b>L1 - groupe 2:</b> consultation le lundi 25/01/21 <b>K1 - groupe 1:</b> contact bambins le mardi 19/01/21 <b>K1 - groupe 2:</b> contact bambins le mercredi 20/01/21 <b>K1 - groupe 3:</b> contact mardi 26/01 / 21 <b>K1 - groupe 4:</b> contact crèche le mercredi 27/01/21 <b>K1 - groupe 5:</b> contact crèche le mercredi 3/02/21 <b>L5:</b> consultation / vaccinations le jeudi 4/2/21
Doedagen Secondary Education L5A + B <i>Remarque: en raison du courant la crise sanitaire aura lieu dans la classe.</i>	<b>L5B:</b> lundi 18/01/21 <b>L5A:</b> vendredi 22/01/21 Congés
- école fermée et pas de garde d'enfants	<b>Vendredi 29/01/21</b>
Contact parents + rapport 2 primaire	<b>Le contact parents aura lieu dans la semaine du 8 au 12 février.</b> Vous recevrez prochainement plus d'informations à ce sujet.

**masques**

dans l'enseignement primaire - extension du ressort briser Le gouvernement flamand n'a pas encore pris position sur d'autres mesures telles que le masque buccal obligatoire dans l'enseignement primaire, extension de la rupture du printemps, et un groupe d'experts planifiera compte B. L'évolution des chiffres de couronne jouera un rôle crucial dans les actions futures. Nous en saurons plus à ce sujet sous peu.

Pour notre école, c'est simple: nous suivons les réglementations en vigueur et les décisions gouvernementales. Nous ne prenons donc actuellement aucune mesure supplémentaire à moins que la situation ne le permette plus (ex: foyer corona dans une classe particulière, provoquant l'introduction de masques buccaux). Les mesures sanitaires sont toujours prises en concertation avec les médecins du CLB et le service de prévention de notre Groupe Scolaire.

**Resserrement des règles corona pour les voyageurs**

Le mercredi 30 décembre 2020, les règles corona pour les voyageurs ont été renforcées.

Toute personne qui revient d'une zone rouge et y est restée plus de 48 heures devra être mise en quarantaine pendant au moins 7 jours à compter du 31 décembre. Vous devrez également passer un test corona les jours 1 et 7 après votre retour. Vous n'êtes autorisé à sortir de la quarantaine que si vous réussissez un test PCR négatif après 7 jours. La mesure s'applique aux Belges et aux non-Belges et durera au moins jusqu'au 15 janvier.

Afin de prévenir la propagation du virus et de protéger les enfants et les membres du personnel de notre école, il est important de respecter ces nouvelles règles de voyage plus strictes.

Si vous ou votre enfant appartenez à ce groupe, l'école doit en être informée. Cela peut être fait via 053 / 46.33.00 ou [info@debij.be](mailto:info@debij.be).

**Plus d'informations peuvent être trouvées ici:**

- Conseils aux voyageurs: [https://diplomatie.belgium.be/nl/Services/Op\\_reis\\_in\\_het\\_buitenland/reisadviezen](https://diplomatie.belgium.be/nl/Services/Op_reis_in_het_buitenland/reisadviezen)
- Codes couleurs pays / zones: <https://diplomatie.belgium.be/nl> (en bas de page)
- vastes médias de article: <https://www.vrt.be/vrtnws/nl/2020/12/30/coronaregels-voor-re-Travelers->



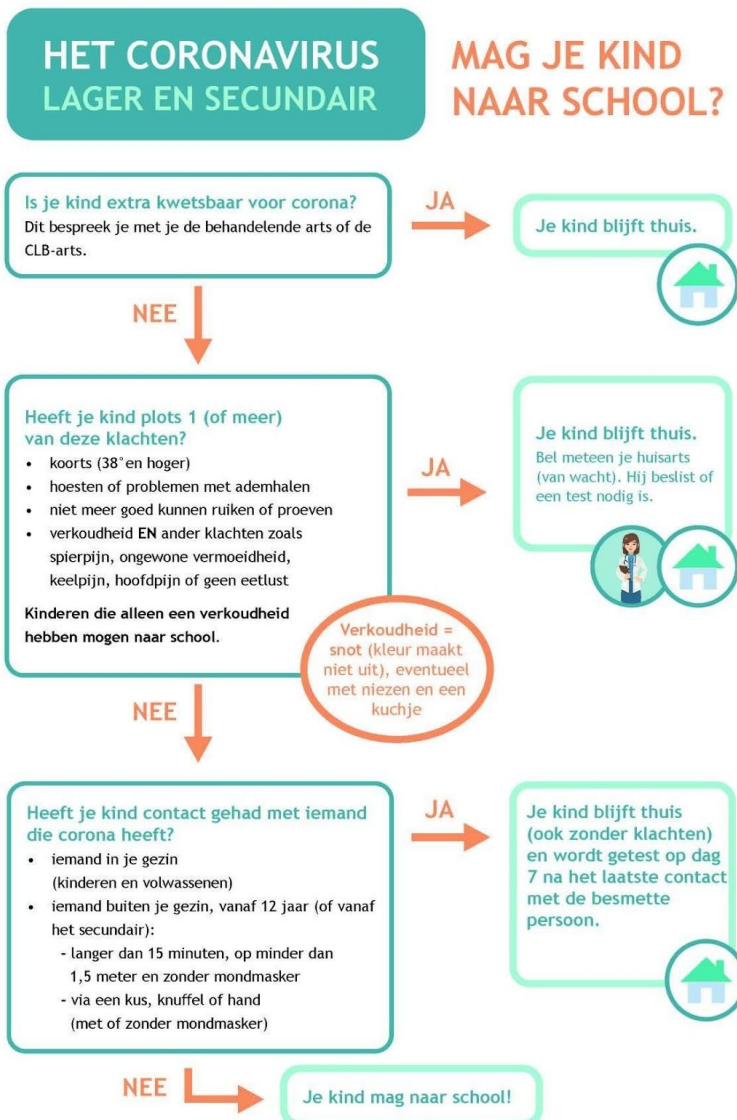
### aangescherpt-Verplichte-Quarantaine vigilance accrue poursesymptômes demaladie

Une période est venir lorsque la saison de grippe coïncidera avec (une poussée) du virus corona. Nous voulons continuer à nous concentrer sur la santé et garantir un environnement d'apprentissage et de travail sûr pour les enfants et les membres du personnel de l'école. De plus, nous voulons essayer autant que possible d'éviter que les gens viennent à l'école malades, propagent le virus et que d'autres le ramènent à la maison.

Nous introduisons donc une vigilance accrue pour les symptômes de la maladie du coronavirus. Ces symptômes sont: toux excessive, essoufflement, fatigue, nez bouché, mal de gorge, perte d'odorat et de goût, diarrhée, ....

Nous utilisons le plan par étapes d'Education Flanders (voir ci-dessous). Si votre enfant est présent à l'école avec 1 (ou) plusieurs des plaintes ci-dessus, nous vous contacterons par téléphone

Plus d'informations: <https://www.info-coronavirus.be/nl/wat-is-het-coronavirus/>.



Verwittig de school als je kind moet thuisblijven omwille van een vermoeden van corona.

Wacht je zelf op het resultaat van jouw test?  
Je kind mag naar school, tenzij de huisarts daar anders over bestist.

Wacht je op het testresultaat van je kind?  
Dan blijft hij/zij thuis.

#### CONTACTONDERZOEK

Wordt je kind getest en is de uitslag positief?

Dan start het contactonderzoek. Je krijgt telefoon met de vraag met wie je kind contacten had de voorbije dagen. Is er voor deze mensen een risico op besmetting? Dan worden ze daarvan op de hoogte gebracht. Er wordt rekening gehouden met de privacy. De naam van je kind wordt aan niemand doorgegeven.

Had je kind op school contact met iemand met corona en is er een risico op besmetting?

Dan zal het CLB je daarover op de hoogte brengen